

PROCEDURE D'INSTALLATION

NC-STORE

Identification : NCPI – Nc-Store Procédure Installation

Version : 2.0

Date d'application : 01/12/2018

Rédigé par : Christelle CAUNEILLE

Vérifié par : Christophe ALTABELLA

Approuvé par : Patrick HUGAIN



TABLE DES MATIERES

| | |
|--|----------|
| 1. TELECHARGEMENT DE L'ASSISTANT DE L'INSTALLATION DE NC-STORE..... | 3 |
| 1.1. PREMIERE INSTALLATION DE NC-STORE..... | 3 |
| 1.2. MISE A JOUR DE NC-STORE | 3 |
| 1.3. CONTACT NCPI | 3 |
| 2. NAVIGATEUR INTERNET EXPLORER | 4 |
| 3. NAVIGATEUR MOZILLA FIREFOX | 5 |
| 4. MISE A JOUR DU LOGICIEL NC-STORE | 6 |
| 5. PREMIERE INSTALLATION : OUVERTURE DU LOGICIEL NC-STORE..... | 8 |



1. TELECHARGEMENT DE L'ASSISTANT DE L'INSTALLATION DE NC-STORE

1.1. Première Installation de Nc-Store

Pour lancer le téléchargement de l'assistant d'installation de votre logiciel Nc-Store :

- Si vous utilisez le navigateur **Internet Explorer** : voir page **4**
- Si vous utilisez le navigateur **Mozilla Firefox** : voir page **5**

1.2. Mise à jour de Nc-Store

Il est fortement conseillé d'effectuer une sauvegarde, sur un support externe (en faisant un copier/coller du dossier C:\Ncpi\NcRetailBO), du logiciel Nc-Store avant de lancer la mise à jour.

Attention : le logiciel Nc-Store doit être fermé avant de lancer la mise à jour.

Pour lancer le téléchargement de l'assistant d'installation de votre logiciel Nc-Store :

- Si vous utilisez le navigateur **Internet Explorer** : voir page **4**
- Si vous utilisez le navigateur **Mozilla Firefox** : voir page **5**

1.3. Contact NCPI

Pour nous contacter :

- Tel : 04.67.66.87.87
- Email : support@ncpi.fr



2. NAVIGATEUR INTERNET EXPLORER

- ❑ Télécharger l'installation de votre logiciel depuis : <http://www.uniwell-france.fr/download/InstallNcStore.exe>
- ❑ Vous avez alors le choix d'exécuter ou d'enregistrer le fichier, choisissez « **Exécuter** ».
Attention : il se peut que votre antivirus bloque l'exécution du programme, cliquez alors sur **Exécuter** ou **Exécuter quand même**.
- ❑ L'extraction des fichiers s'exécute ensuite
- ❑ À la fin de l'extraction, l'assistant d'installation de Nc-Store s'ouvre - *suite page 6*



3. NAVIGATEUR MOZILLA FIREFOX

- ❑ Télécharger l'installation de votre logiciel depuis : <http://www.uniwell-france.fr/download/InstallNcStore.exe>
- ❑ Cliquez sur le bouton « **Enregistrer le fichier** », sélectionner Bureau comme répertoire de destination et cliquer sur le bouton « **Enregistrer** ».
- ❑ Double cliquer sur « **InstallNcStore.exe** » se trouvant dans la fenêtre de téléchargement ou sur le bureau, puis « **Exécuter** ».

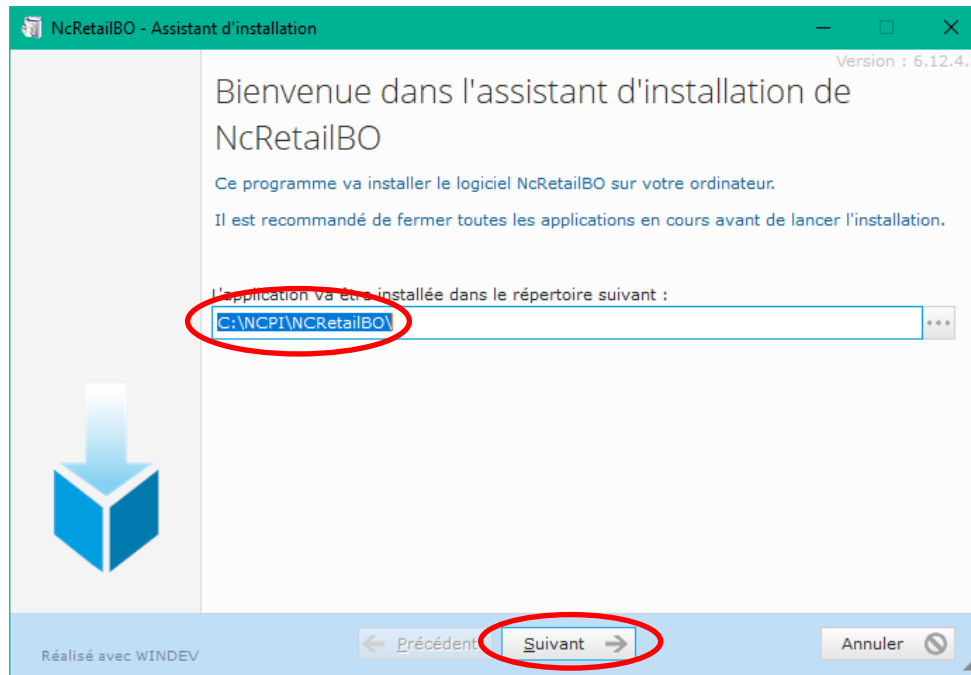
Attention : il se peut que votre antivirus bloque l'exécution du programme, cliquez alors sur **Exécuter** ou **Exécuter quand même**.

- ❑ L'extraction des fichiers s'exécute ensuite
- ❑ À la fin de l'extraction, l'assistant d'installation de Nc-Store s'ouvre - *suite page 6*

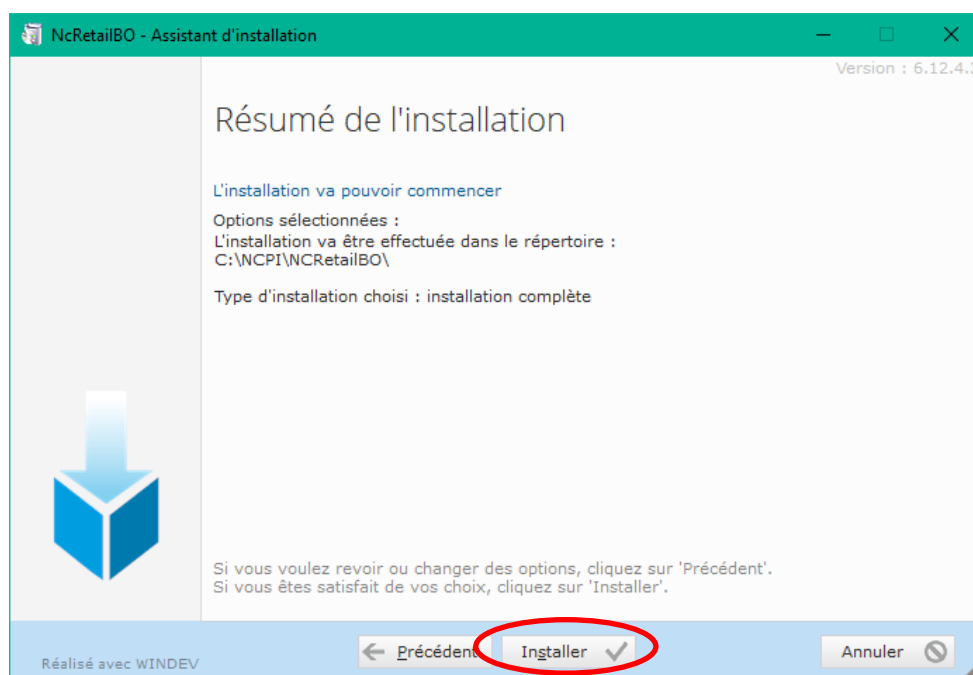


4. MISE A JOUR DU LOGICIEL NC-STORE

- Vérifiez que le répertoire d'installation soit « **C:\Wcpi\WCRetailBO** » et cliquez sur le bouton « **Suivant** ».

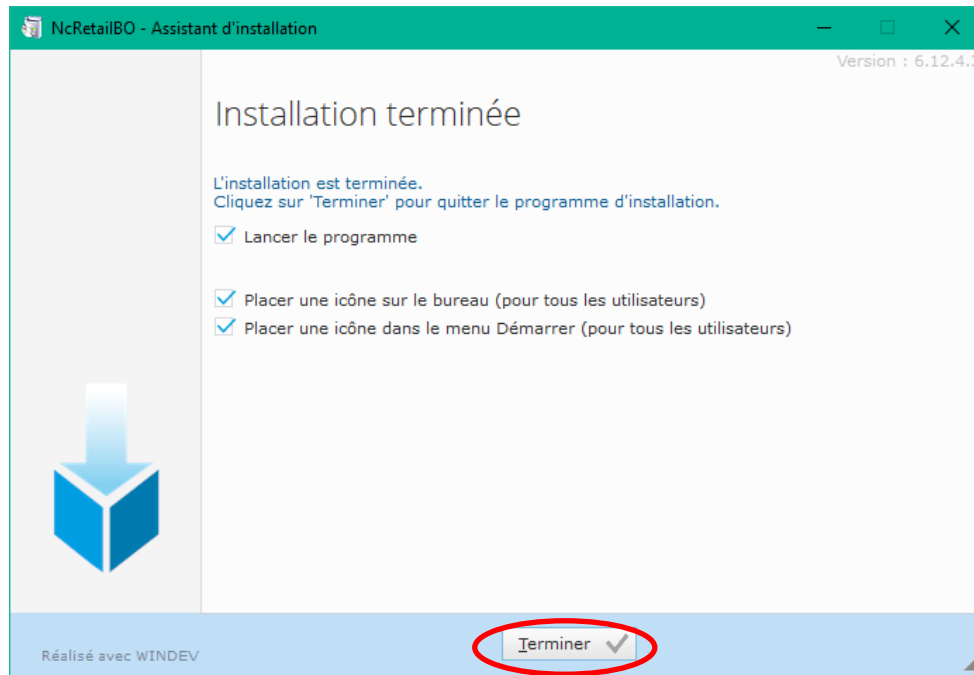


- Un récapitulatif de l'installation s'affiche, cliquez sur le bouton « **Installer** » pour effectuer la mise à jour.





- ❑ À la fin de l'installation, cliquez sur le bouton « **Terminer** », votre logiciel Nc-Store se lance.

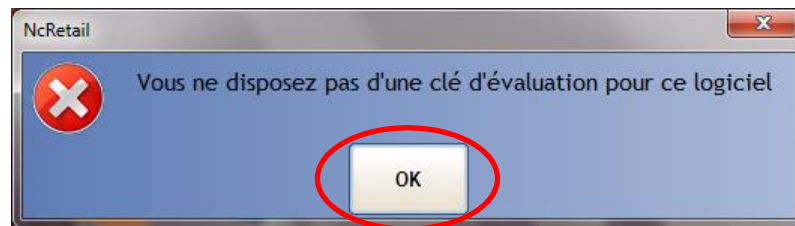


- ❑ La mise à jour de votre logiciel est terminée.



5. PREMIERE INSTALLATION : OUVERTURE DU LOGICIEL NC-STORE

Attention : Au lancement du logiciel, un message vous informe que vous ne possédez pas de clé d'activation. Cliquez sur le bouton « **OK** »



- Pour obtenir une clé d'évaluation, renseigner les données nécessaires :
 - La raison sociale (saisie obligatoire)
 - Soit le numéro de Siret
 - Soit l'adresse
 - Soit le numéro de téléphone
 - Soit l'adresse email
- Sélectionner les options de licences
- Indiquer le type d'installation : **Monoposte**
- Puis cliquer sur le bouton « **Obtenir la clé d'évaluation** ».
- Une clé d'évaluation vous sera alors attribuée.

- L'installation de votre logiciel est alors terminée.